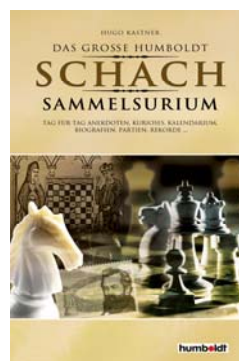


Hugo Kastner
Das große humboldt Schach Sammelsurium



27. November

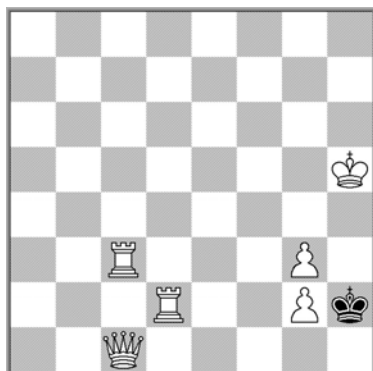
KRAEMERSCHE PERLEN

KALENDER: Bernhard **Kagan** †1932 • Vlastimil **Jansa** *1942, tschech. GM • Waleri **Tschechow** *1955, russ. GM • Wladimir **Malachow** *1980, russ. GM • Jan Hein (Johannes Hendrikus) **Donner** †1988

Noch eine Ado **Kraemer**-Seite. Seine Kompositionen sind einfach Perlen der Schachkunst. Was soll man dazu sonst noch sagen! Der Auftakt ist locker, der Ausklang höchst anspruchsvoll.

Ado Kraemer

Bochumer Anzeiger 1926



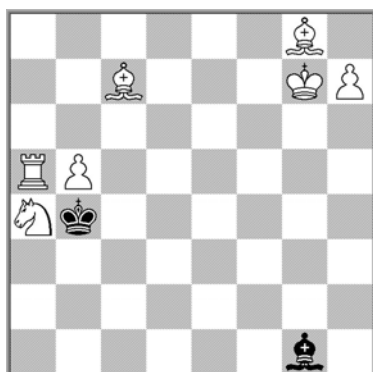
□ **Matt in 2**

Diese Komposition ist nicht wirklich schwer. Dennoch muss man den Schlüsselzug erst einmal sehen. ▼ **1.Tc8! Kxg3 2.Dc7#.**

Fernräumung angesagt!

Ado Kraemer

Züricher Illustrierte Zeitung 1930



□ **Matt in 4**

Selbst für Schachkenner bietet diese Perle der Schachkunst einiges an Überraschung, Denn hier ist der Schlüsselzug vom Feinsten. ▼ **1.h8L!!** Warum um alles in der Welt keine Dame? Nun, nach dem raffinierten **1...Ld4+ 2.Kh7 La1!! 3.Dxa1** steht der schwarze König patt. **1...Ld4+ 2.Kh7 La1 3.Lxa1 Ka3 4.Ld6#.** Nebenvarianten: **1...Ld4+ 2.Kh7 Lxh8 3.Kxh8 Ka3 4.Ld6#** oder **1...Lb6 2.Lxb6 Ka3 3.Lc5#** oder **1...Ld4+ 2.Kh7 Lb2! 3.Sxb2 3.Lxb2 patt 3...Kc5 4.Sd3#.**

Prachtvoll!!