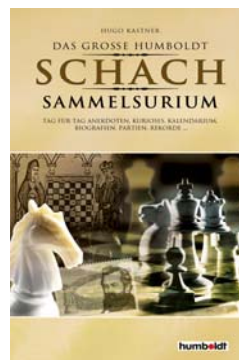


Hugo Kastner
Das große Humboldt Schach Sammelurium



3. November

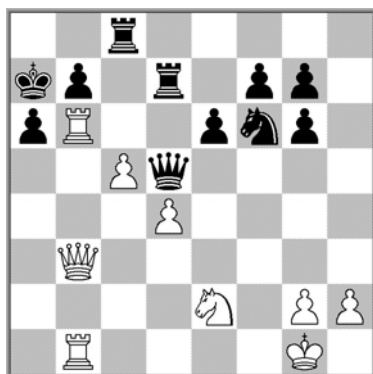
TALS MAGIE II

KALENDER: Sergej **Mowseian** *1978, arm. GM • Vladas **Mikenas** †1992

Michail Tal (♁ → 9. Nov.) wird von vielen Schachbeobachtern als das größte Kombinationsgenie der Schachgeschichte gesehen. Eine Sammlung seiner Partien zeigt auch in der Tat die fast außerirdische Opferbereitschaft des Mannes aus Riga. Hier dürfen Sie in zwei Beispielen seinen magischen Spuren folgen.

Tal – Botwinnik

Moskau 1960, WM 17. Partie



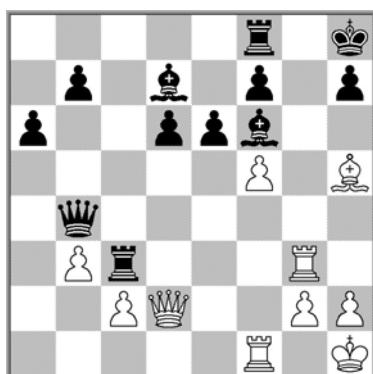
□ **Wie zieht Michail Tal?** ☀

Tipp: Ein Turmopfer stürzt den Weltmeister in den Abgrund. ▼ **1.Txa6+! Kb8** 1...bxa6 2.Db6+ Ka8 3.Dxa6+ Ta7 4.Dxc8!# **2.Da4** und Botwinnik gratulierte zum Sieg.

Unerwarteter Einschlag!

Tal – Platonow

Dubna 1973



□ **Wie zieht Michail Tal?** ☀

Tipp: Tal hat bereits eine Figur geopfert. Er muss also auf Mattangriff spielen. 1.fxe6? Tf3! 2.De2 (2.Dxb4 Txf1#) 2...Txf1+ 3.Dxf1 fxe6 und Schwarz bleibt mit einer Figur im Plus. ▼ **1.Dh6!** und schon gab Schwarz auf. 1...Txg3 (noch am besten) 2.Lg6! und matt auf h7 oder f8 ist unvermeidlich.

Wunderbar gespielt!